

VA-utbyggnad Marbäck

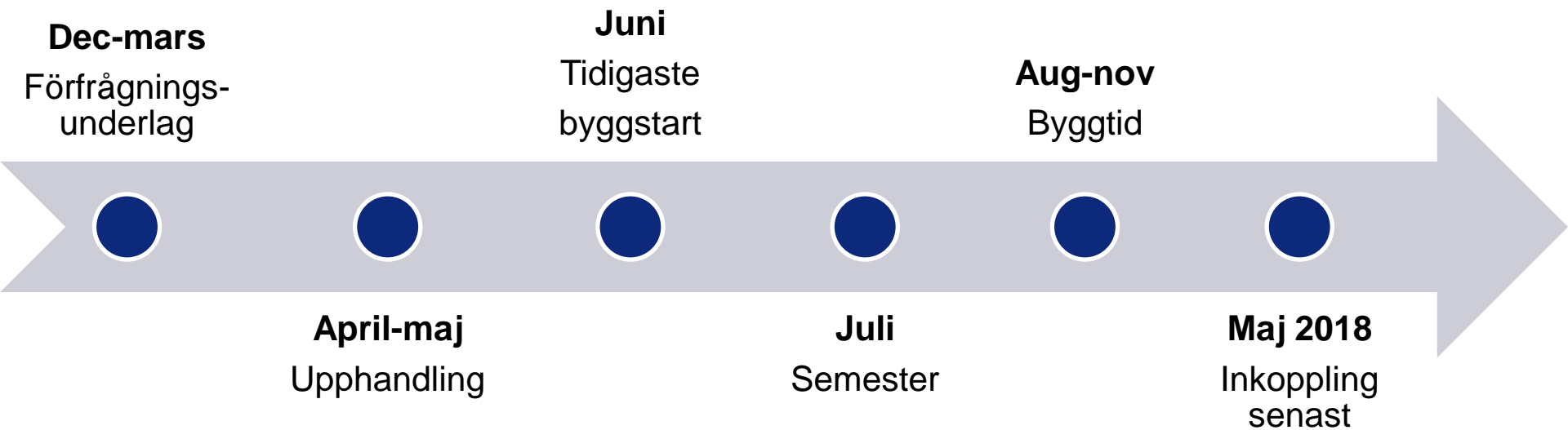
Dagens upplägg

- 15.00-15.30
Nina och Rebecka håller presentation
- 15.30-16.00
Allmänna frågor
- 16.00-
Enskilda frågor

Marbäck område 14 och 15

- Överföringsledning
- Behovsbedömning
- Spill- och dricksvatten
- Dagvatten

Tidplan

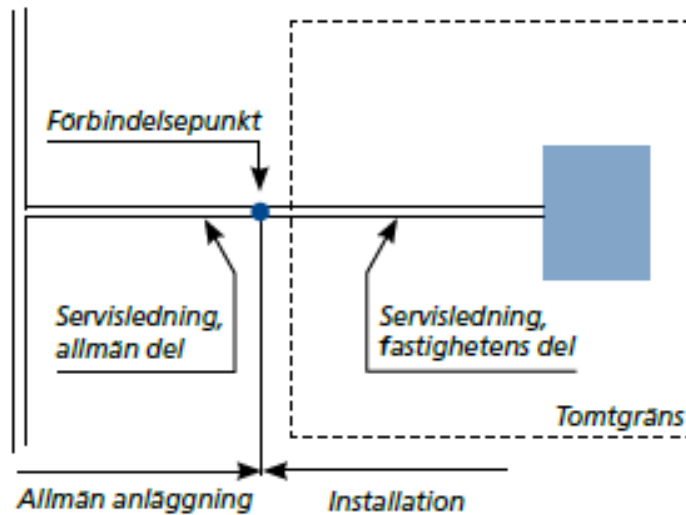


Tillgänglighet

- Boende, räddningstjänst, spolbil, post mm
- Toftavägen norra - grusa upp bredvid väg
- Toftavägen södra
 - **Temporär** väg över Tofta 1:118 (Fläden)

Taxa

- Vad kostar vatten och avlopp?

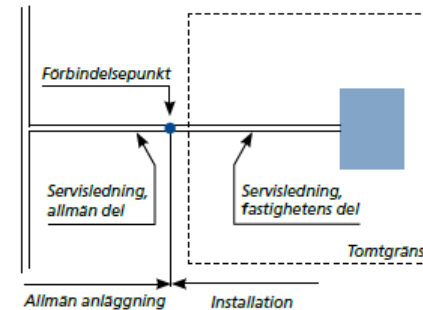


Brukningssavgift

- Fast årlig avgift
- Avgift för förbrukning
- Om vattnet inte mäts?

Ekonomi

- När kommer fakturan?
- Anstånd
- Avbetalning
- Ersättning för enskilt avlopp



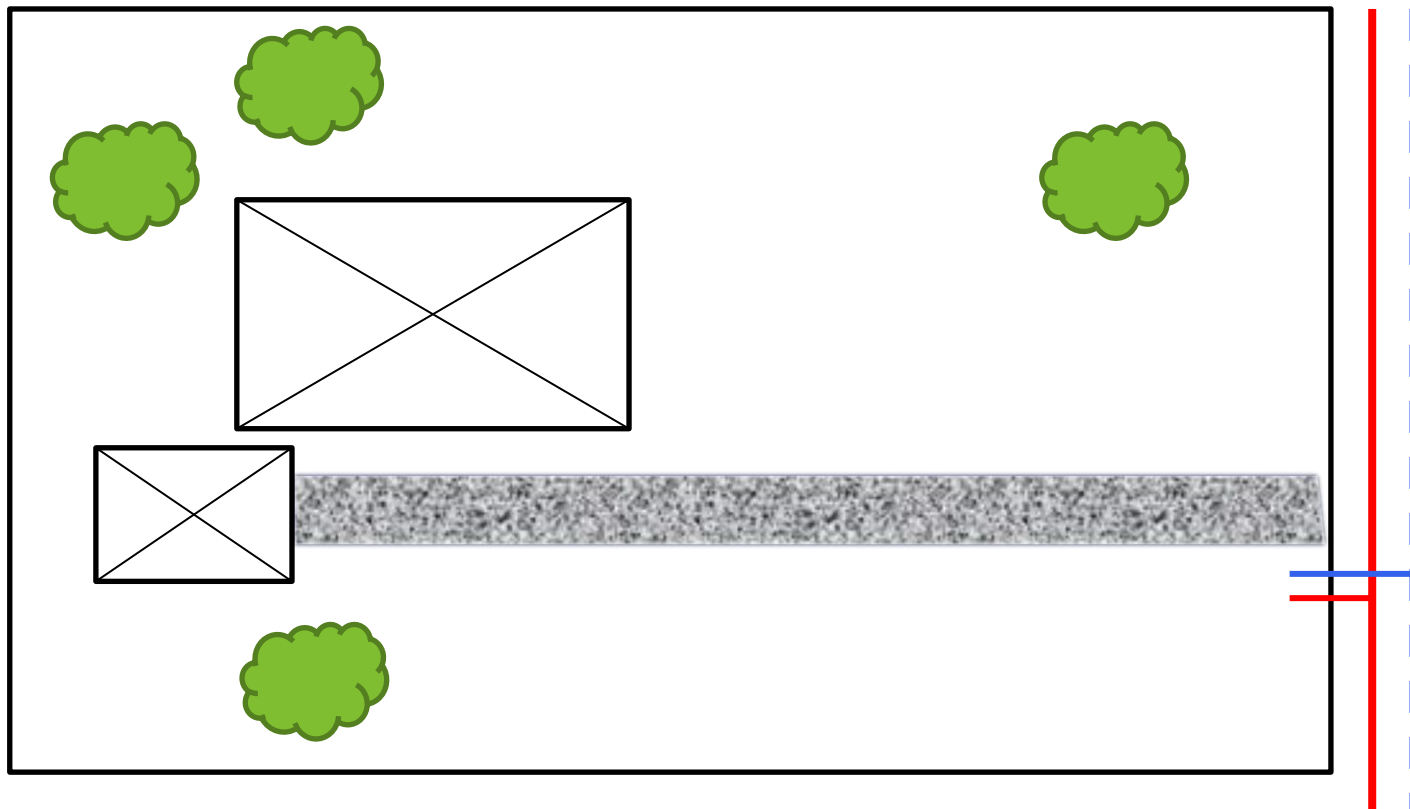
Spillvatten

- LTA-system
- Varje fastighetsägare har en pumpstation
- Fungerar bra i kuperade områden

LTA

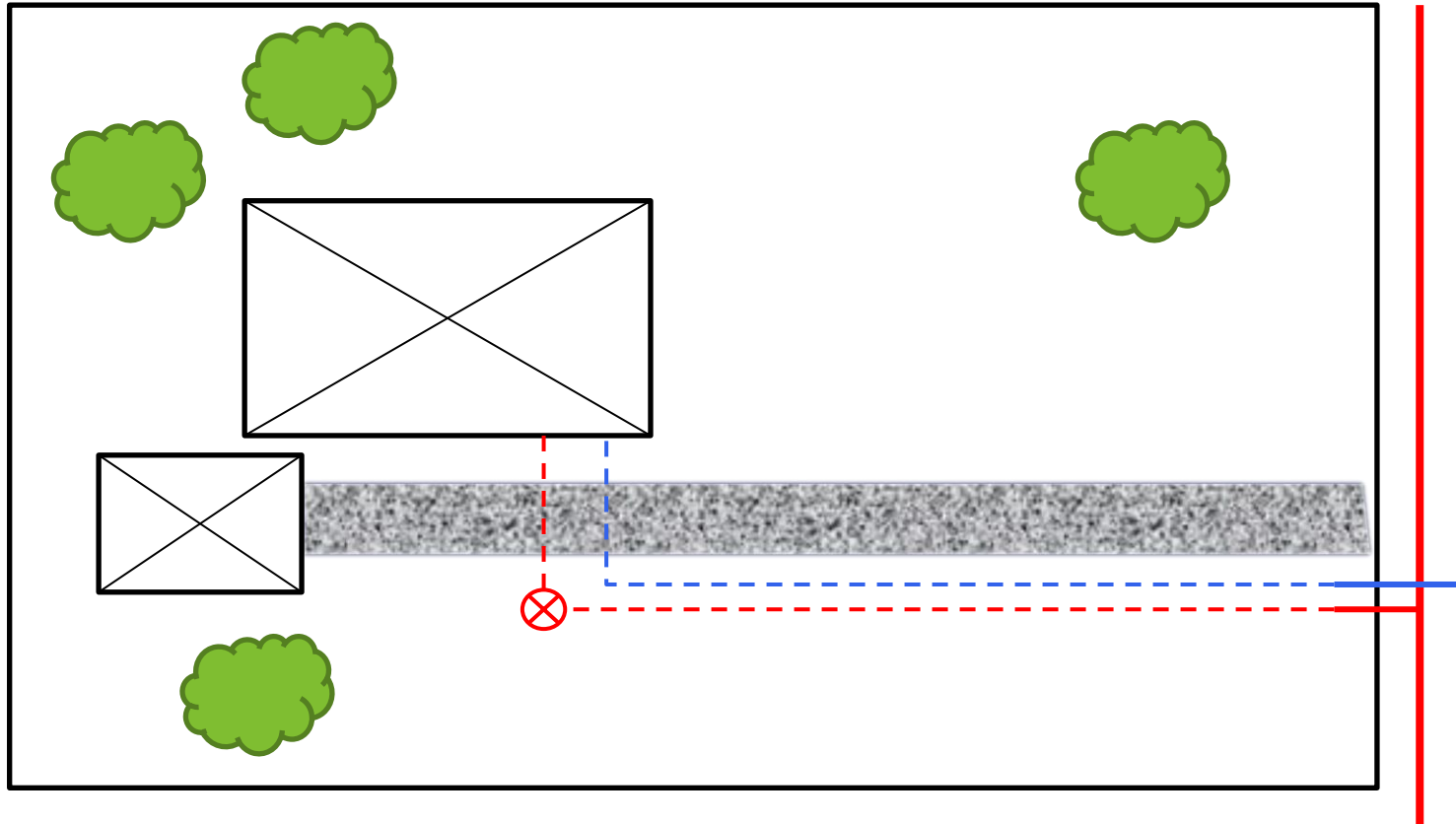
- Placering
 - Max 3 meter från väg
 - Självfall från hus till pumpbrunn
 - Se upp för berg
 - Var är ert avlopp idag?
- Meddela LBVA om placering
- Förlängning/förkortning 90 cm

LTA



- 2 rullar med slang
- Spillvatten brun
- Dricksvatten blå

Vad ska jag göra?



- Inget dag- eller dräneringsvatten
- Besiktning, meddela 2 dagar innan

Eget avlopp

- Befintligt avlopp

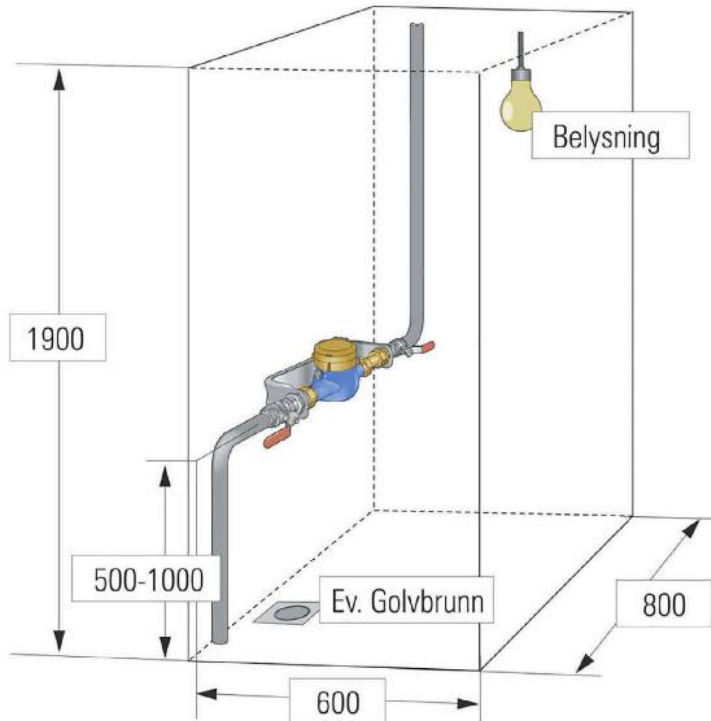
Dricksvatten

- Inget krav på att koppla sig till kommunalt dricksvatten
- Eget dricksvatten av tillräcklig mängd och kvalitet. Du behöver inte lämna in något prov till LBVA.
- Om anslutning önskas i efterhand, tas anläggningsavgift ut enligt gällande va-taxa vid detta tillfälle
- Behåll gärna era dricksvattenbrunnar och använd till bevattning

Vattenmätare

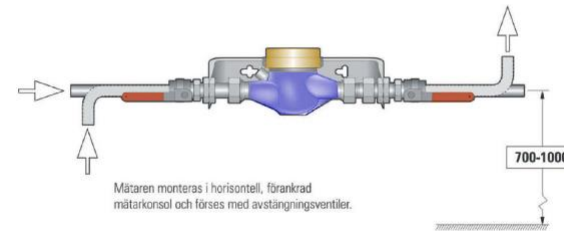
Vattenmätarverkstaden
tel: 035-13 77 92

Måtten anges i millimeter (mm)



Mätarplatsens utformning

Måtten anges i millimeter (mm)



Mätaren monteras i horisontell, förankrad
mätarkonsol och förses med avstängningsventiler.

Mätarplats detalj med konsol

Mätarplatsens utformning

Checklista för fastighetsägaren

- ✓ Skicka in servisanmälan till LBVA
- ✓ Var vill du ha din pumpbrunn?
- ✓ Betala anläggningsavgift
- ✓ Anmäl att du vill ha vattenmätare
- ✓ Beställ besiktning av pumpbrunn
- ✓ Gräv på din fastighet och installera vattenmätarkonsol

Övriga frågor som har kommit in

- Fiber – Halmstads stadsnät
- Cykelväg utmed väg 25
- Nybyggnationer/avstyckningar
- Torvsjön

Kontaktuppgifter

- Information via brev
- lbva.se uppdateras

Frågor

Direkt@halmstad.se

035-13 70 00